



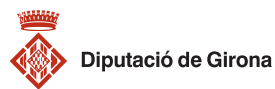
Foto: Inaki Relanzón.

On viu?

El tritó del Montseny és molt difícil de trobar i observar a la natura. Viu als torrents de muntanya, en llocs remots i de difícil accés. Requereix unes condicions ambientals excel·lents: aigües fredes i oxigenades, molt netes i amb fons pedregosos. Aquests torrents es troben sempre en fagedes, alzinars i boscos de ribera molt ben conservats.



Foto: Maria Barrachina.



Informació:

Oficina del Parc Natural del Montseny. Masia Mariona
Ctra. BV-5119, km 2,5 (Mosqueroles)
08479 Fogars de Montclús
Tel. 938 475 102 / 669 119 062
lifetrito@diba.cat
www.lifetritomontseny.eu
@LifeTrito



www.lifetritomontseny.eu

Els continguts d'aquest fullet no reflecteixen l'opinió oficial de la Unió Europea. La responsabilitat de la informació és assumida completament pels autors.



El tritó del Montseny

(*Calotriton arnoldi*)

Projecte cofinançat pel Programa LIFE de la Unió Europea.

CATALÀ



El projecte

Va sorgir de la necessitat de protegir el tritó del Montseny i es durà a terme durant el període 2016-2020. Promourà una cinquantena d'accions per a garantir la conservació de l'espècie i el seu hàbitat: els rierols de les parts culminals del massís i els boscos que l'envolten, dins de la Xarxa Natura 2000 Montseny-ES5110001.

El tritó del Montseny

És una espècie d'amfibi única al món, que es troba només als racons més amagats i més ben conservats del Parc Natural i Reserva de la Biosfera del Montseny. És, per tant, endèmic del Montseny. Les primeres poblacions de l'espècie es van identificar el 1979 com a tritó pirinenc (*Calotriton asper*). Estudis científics posteriors van poder establir, a finals del 2005, que aquestes poblacions del Montseny eren, en realitat, una espècie nova.

Foto: Felix Amàt.

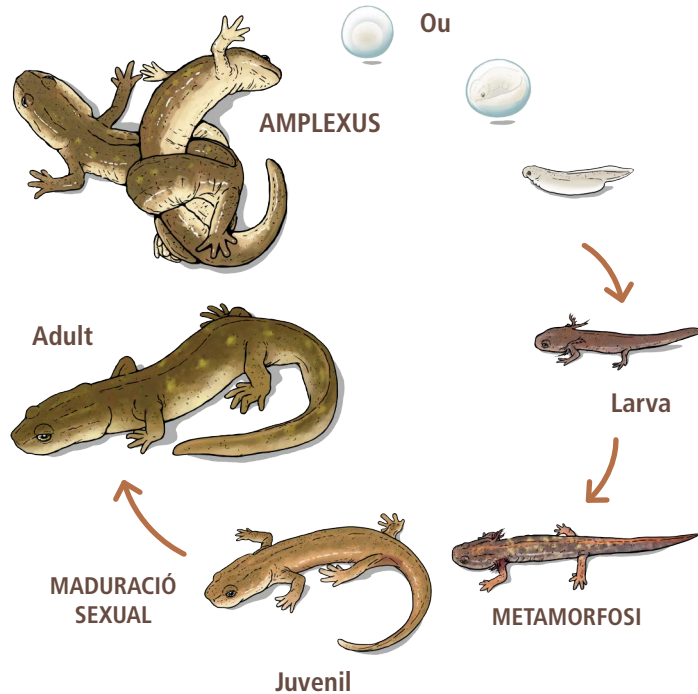


Com és el tritó del Montseny?

- És un urodel, és a dir, un amfibi amb cua que pertany a la família dels salamàndrids (*Salamandridae*).
- És de color bru xocolata, de vegades amb taques de color groc pàl·lid.
- Té el ventre translúcid, amb una taca de color marfil a la gola.
- A la pell hi té berrugues acabades en una punta negra endurida.

Cicle biològic

El tritó del Montseny és un amfibi exclusivament aquàtic. Totes les fases del seu cicle biològic transcorren dins de l'aigua.



Per què està en perill?

Segons la Unió Internacional per a la Conservació de la Natura (UICN) aquesta espècie es troba en perill crític d'extinció. És dels amfibis més amenaçats d'Europa. La població està formada per pocs individus i es troba dins d'una àrea molt petita. A més a més, està molt ben adaptada al seu hàbitat i té molt poca capacitat de dispersió, ja que només es pot moure per l'aigua.



Com n'asseguem la conservació?



Protegint legalment el tritó en l'àmbit estatal i europeu. Implicant i comproment els propietaris i l'administració local per a conservar-lo.



Assegurant la viabilitat de les poblacions de tritó mitjançant programes de cria i reintroducció.



Millorant la qualitat de l'hàbitat aquàtic i de ribera.



Ampliant el coneixement científic i tècnic per a la gestió i conservació de l'espècie i el seu hàbitat.

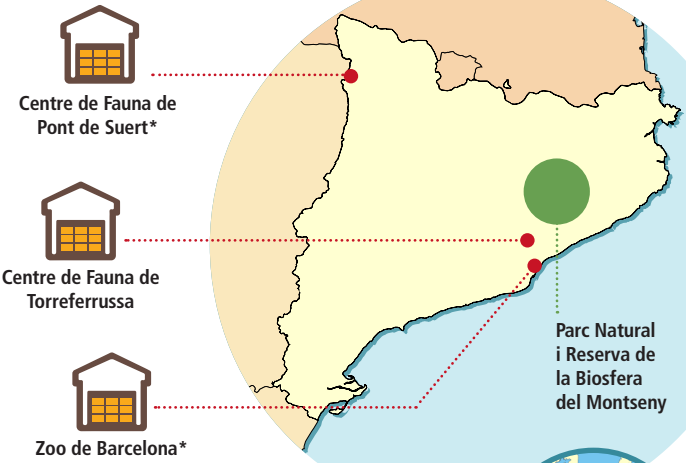
I nosaltres, què hi podem fer?

- Reduir el consum d'aigua domèstica.
- Optimitzar l'ús de l'aigua i reciclar-la.
- Evitar els abocaments i les deixalles als rius o torrents.
- Respectar el curs natural del torrent i el bosc de ribera.

Àmbit geogràfic

El projecte Life Tritó Montseny s'executarà, bàsicament, al Parc Natural i Reserva de la Biosfera del Montseny, situat a la Serralada Prelitoral Catalana. Fora del massís del Montseny, el projecte també es porta a terme en tres centres de cria: Pont de Suert, Torreferrussa i Zoo de Barcelona.

Centres de cria del tritó del Montseny:



*Hi podem veure el tritó del Montseny en captivitat.

La cria en captivitat

Per tal d'augmentar les poblacions de l'espècie i el nombre d'individus, el projecte Life Tritó Montseny aposta per la cria de l'espècie en captivitat. Els centres de cria permetran garantir la reserva genètica del tritó del Montseny fora del seu hàbitat natural i augmentar el nombre d'exemplars que es podran deixar en llibertat per ampliar la distribució geogràfica de l'espècie. L'estudi del tritó del Montseny en captivitat també ens ajuda a conèixer més detalls de la seva biologia i necessitats ecològiques.