

LIFE15 NAT/ES/000757

Life
Tritó
Montseny



LAYMAN'S REPORT

**Conservació del tritó del Montseny
i del seu hàbitat de ribera**



Àmbit del LIFE Tritó Montseny
 Parc Natural del Montseny
 Espais naturals de la Xarxa Natura 2000

ÍNDEX

| | |
|---|----|
| Introducció | 3 |
| Qui és el tritó del Montseny? | 3 |
| On sobreviu el tritó del Montseny? | 3 |
| Per què està en perill d'extinció? | 3 |
| Què fem per millorar l'estat de conservació del tritó del Montseny? | 3 |
| <hr/> | |
| Quin ha estat l'objectiu? | 4 |
| <hr/> | |
| Què hem fet i amb quins resultats? | 5 |
| 1. Protecció | 5 |
| 2. Conservació | 6 |
| 3. Gestió de l'hàbitat | 7 |
| 4. Recerca | 8 |
| 5. Difusió i educació | 9 |
| <hr/> | |
| Què hem après? | 11 |
| <hr/> | |
| Repercussions i escenaris de futur. Com continuarem? | 14 |
| <hr/> | |
| Com puc contribuir en la conservació del tritó del Montseny? | 15 |
| <hr/> | |



Títol: "Conservació del tritó del Montseny i del seu hàbitat de ribera" LIFE TRITÓ MONTSENY - LIFE15 NAT/ES/000757

Coordinador: Diputació de Barcelona

Socis: Diputació de Girona, Zoo de Barcelona, Forestal Catalana i Generalitat de Catalunya

Duració: 2016 - 2022

Pressupost: 2.971.276 €

Contribució EU: 1.782.764 €

Web del projecte: www.lifetritomontseny.eu

Autors: Daniel Guinart, Jordina Grau, Sònia Solórzano i Joana Barber

Fotografies: Iñaki Relanzón i Arxiu XPN

Disseny: Lucas Wainer

Pictogrames: Lucas Wainer, Cori Comajoncosa i Mar Guinart



Viu en uns pocs torrents
amagats i ben conservats,
amb grans pedres i fissures

INTRODUCCIÓ

Qui és el tritó del Montseny?

L'any 2005, després de diversos anys d'estudis, genètics i morfològics, es va identificar una nova espècie d'amfibi per a la ciència, el tritó del Montseny (*Calotriton arnoldi*), que viu únicament al Montseny. Es troba en perill crític d'extinció i és **l'amfibi més amenaçat d'Europa**.

És un amfibi exclusivament aquàtic i s'alimenta de larves d'invertebrats aquàtics i de larves de salamandra. Viu en uns pocs torrents que presenten una bona conservació dels hàbitats aquàtics i forestals, amb grans pedres i fissures que li permeten refugiar-se durant els mesos més secs. Són torrents d'aigües netes, fredes i ben oxigenades, amb vegetació autòctona de ribera que mantenen la humitat ambiental, envoltats de boscos ben estructurats de faig i alzina.

On viu el tritó del Montseny?

Es troba únicament al **Parc Natural i Reserva de la Biosfera del Montseny** i, per tant, és endèmic d'aquest massís, on viu en torrents de la part alta de la conca de la Tordera. El massís del Montseny és un espai natural d'interès per la Unió Europea (els anomenats LIC, llocs d'importància comunitària), dins de la Xarxa Natura 2000.

Està ubicat a la regió mediterrània, a només 20 km del mar i a 60 km de Barcelona. Inclou divuit municipis, amb una població aproximada de 51.000 habitants. Els seus cims més elevats sobrepassen els 1.700 m. Hi conviuen hàbitats característics mediterranis, centreeuropeus i subalpins. El seu **Pla de conservació** identifica més de 8.400 espècies de fauna i flora, i 167 hàbitats diferents. Destaca la necessitat de restaurar els hàbitats de ribera i treballar especialment per la conservació de les espècies d'elevat interès de conservació, com és el cas del tritó del Montseny.

Per què està en perill d'extinció?

El tritó del Montseny pateix múltiples amenaces. Unes són degudes a **factors intrínsecs a la seva biologia**: especialització a uns torrents molt determinats cada cop més escassos, i malalties infeccioses emergents sovint a causa de la introducció d'espècies exòtiques. Altres **amenaces són globals**, com les malalties infeccioses emergents sovint a causa de la introducció d'espècies exòtiques o l'augment de temperatures i la reducció de cabal hidrològic com a conseqüència del canvi climàtic. Cal sumar-hi les amenaces causades per **l'activitat humana**, com per exemple l'explotació dels recursos naturals (aigua i fusta), les plantacions forestals, que redueixen els nivells hidrològics de la conca, els camins i la xarxa viària, que malmeten la connectivitat ecològica, i la freqüentació humana, que deteriora uns ambients molt fràgils.

Què fem per millorar l'estat de conservació del tritó del Montseny?

L'any 2015 ja havien passat deu anys del descobriment de l'espècie i es comptava amb uns coneixements adquirits i prou experiència per presentar un projecte del tritó del Montseny al programa LIFE. Aquest instrument de la Unió Europea finança projectes ambientals, de protecció de la natura i accions climàtiques. Amb el cofinançament europeu i els mitjans humans i econòmics de la Diputació de Barcelona, la Diputació de Girona, el Zoo de Barcelona, Forestal Catalana i la Generalitat de Catalunya, a final de 2016 es va iniciar el projecte **LIFE Tritó Montseny (LIFE15 NAT/ES/000757)**, amb la voluntat de treballar per reduir els problemes que afectaven les poblacions de l'espècie i millorar la informació per aplicar-la a una futura gestió ambiental per a la conservació de l'espècie i l'hàbitat.





Conservar el tritó del Montseny i millorar l'hàbitat de ribera

QUIN HA ESTAT L'OBJECTIU?

La finalitat del LIFE Tritó Montseny ha estat assegurar la conservació del tritó del Montseny i millorar el seu hàbitat de ribera, establint cinc objectius operatius per aconseguir-ho.

Objectius operatius



1. Protecció:

Assolir una major cobertura legal de l'espècie. Desenvolupar un Pla de recuperació. Implicar els propietaris per establir acords de custòdia.



2. Conservació:

Assegurar la conservació genètica de l'espècie i ampliar-ne l'àrea de distribució. Promoure una gestió preventiva amb l'augment de la cria en captivitat i la reintroducció per assegurar la viabilitat de les poblacions de tritó de Montseny en el seu hàbitat natural.



3. Gestió de l'hàbitat:

Reduir les captacions d'aigua dels torrents i promoure la captació d'aigua de pluja. Millorar el tractament de les aigües residuals, restaurar l'hàbitat de ribera i recuperar la connectivitat ecològica dels torrents.



4. Recerca:

Incrementar la col·laboració entre científics i gestors del medi natural per afavorir el coneixement de la biologia de l'espècie i revelar els seus requeriments ecològics i amenaces.



5. Difusió i educació:

Conscienciar, implicar i comprometre els agents del territori i la societat en general en la conservació de l'hàbitat de ribera i la seva biodiversitat.

QUÈ HEM FET I AMB QUINS RESULTATS?



Hem implicat la població local en la conservació de l'hàbitat de ribera i s'ha millorat la protecció legal del tritó del Montseny

1. PROTECCIÓ

- » S'ha aconseguit aplicar **mesures de protecció** al 23 % de la superfície de les **finques particulars** a través de:
 - la implicació de propietaris forestals, amb la signatura de tres **acords de custòdia** del territori (65 ha) per a aplicar bones pràctiques ambientals i protegir l'hàbitat de ribera;
 - la **compra** de dues finques (90 ha) d'alt valor ecològic per a la protecció del tritó del Montseny;
 - l'establiment de zones de **gestió tutelada** (65 ha) al llarg els cursos fluvials, la finalitat de les quals és conservar l'hàbitat de ribera.

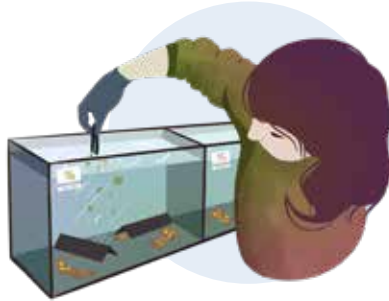


- Finca comprada pel parc
- Finques privades amb acord de custòdia
- Zona de gestió tutelada en finca privada
- Àrees crítiques de gestió

- » Creació d'**àrees crítiques de gestió**, en tot l'àmbit de distribució del tritó del Montseny, on cal limitar les activitats extractives.
- » Aplicació de mesures de **bioseguretat** per evitar la introducció i dispersió de malalties infeccioses a tot l'àmbit del Parc Natural i Reserva de la Biosfera del Montseny.
- » Redacció de protocols per aplicar **bones pràctiques ambientals** en la gestió dels boscos de ribera.
- » Implicació de la gent del territori i de les institucions locals en el projecte.
- » Redacció del **Pla de recuperació** del tritó del Montseny, que ha de ser aprovat per la Generalitat de Catalunya.



QUÈ HEM FET I AMB QUINS RESULTATS?



Hem contribuït a la millora dels centres de cria i l'augment del nombre de tritons criats

2. CONSERVACIÓ

- » Ampliació i modernització dels **tres centres** de cria: Torreferrussa, Pont de Suert i Zoo de Barcelona.
- » Incorporació de **dos nous centres** de cria: el Zoo de Chester i el Centre de Recerca i Educació Ambiental de Calafell (CREAC).
- » Ampliació de **personal especialitzat** en la gestió de les instal·lacions de cria en captivitat.
- » Redacció d'un **Protocol de cria** del tritó del Montseny per homogeneïtzar-ne la gestió.
- » Increment de la capacitat dels cinc centres de cria, que actualment mantenen **fins a 1.723 individus** per ser potencialment alliberats.
- » Manteniment d'una **reserva genètica viable**, tal com recomana la IUCN per a espècies en perill crític d'extinció.
- » Incorporació del tritó del Montseny al Programa Europeu per a la Conservació d'Espècies Amenaçades (EEP), amb l'obertura de la participació internacional al programa de cria en captivitat.



El projecte ha ampliat l'àrea de distribució del tritó del Montseny

- » Desenvolupament d'una estratègia consensuada, amb tècnics i científics, per a l'alliberament i creació de noves poblacions de tritó al Montseny.
- » Redacció i execució del **Programa de creació de noves poblacions**.
- » **Selecció de torrents** òptims per acollir noves poblacions de tritons criats en captivitat, amb la implicació d'un equip d'experts multidisciplinari.
- » **Control sanitari i marcatge** de tots els animals abans de ser alliberats.
- » Creació i reforç de **cinc noves** localitats amb tritó del Montseny.
- » **Alliberament de més de 2.000** exemplars de tritó del Montseny a torrents òptims i seguiment anual de la seva evolució.



QUÈ HEM FET I AMB QUINS RESULTATS?



El projecte ha promogut un ús sostenible de l'aigua dels torrents

3. GESTIÓ DE L'HÀBITAT

- » **Eliminació** de set **captacions** d'aigua dels torrents.
- » Instal·lació d'una caixa de distribució d'aigua en el punt de derivació del torrent, amb l'objectiu d'**assegurar un cabal ecològic**.
- » Adequació de quatre dipòsits d'acumulació d'aigua amb sistemes de **tancament** de l'**entrada** quan el dipòsit és ple.
- » Desenvolupament de sistemes de **recollida** i emmagatzematge d'**aigua de pluja** en tres finques.
- » Transformació del **reg** per aspersió al de **degoteig** en un viver.
- » Instal·lació d'un sistema de llacunatge per a la **depuració de l'aigua residual**.



Hem afavorit l'hàbitat de ribera, amb la introducció de bones pràctiques forestals i la millora de la connectivitat ecològica

- » **Reducció de l'erosió** i de l'aportació de sediments als torrents amb la construcció de més de 1.000 m de feixines i empallissades amb l'aplicació de tècniques de bioenginyeria.
- » **Eliminació** de nou **plantacions** d'arbres exòtics per tal d'augmentar l'aportació d'aigua als torrents.
- » **Restauració** de la cobertura **arbòria** dels torrents amb espècies autòctones com el vern, el freixe, l'avellaner i el saüc.
- » Retirada de tubs de drenatge per **recuperar la llera** original dels torrents i la connectivitat ecològica.
- » **Eliminació** d'onze **camins** de desembosc per restaurar el curs d'aigua natural.
- » **Construcció** de diferents tipologies de **ponts** (cinc de pedra filtrants, tres de volta, sis de plataforma i una de fusta), segons el torrent i la freqüentació de vehicles.

FILTRANT

VOLTA

PLATAFORMA

FUSTA

CURS NATURAL DE L'AIGUA



QUÈ HEM FET I AMB QUINS RESULTATS?



Hem millorat el coneixement
de la biologia i l'ecologia del tritó
del Montseny



4. RECERCA

» Implicació de més de 60 investigadors i més de 30 centres de recerca en el foment d'un gran nombre de projectes:

- Estudi de la **dieta del tritó** mitjançant l'ADN de femtes de tritó. *"Els tritons del Montseny no són selectius i mengen les preses més abundants"*.
- Nova aproximació de l'àrea de **distribució del tritó** amb tècniques d'ADN ambiental.
- Estudi de preferències i **adaptació** del tritó als canvis de **temperatura**.
- Anàlisi de **fertilitat i desenvolupament** dels animals en captivitat. *"L'aliment viu i la baixa densitat d'animals als aquaris afavoreixen la cria de tritons"*.
- Avaluació de l'efecte de les **malalties emergents**. *"S'ha comprovat que la infecció amb el fong Bsal és letal per al tritó"*.
- Estudi d'una població de tritó, **demografia i mobilitat** dels adults. *"L'eliminació de tubs de drenatge permet el moviment de tritons pels torrents"*.
- Modelització espacial per trobar **zones** idònies per a la **reintroducció**.
- Estudi geològic dels torrents. *"La composició del sòl i les roques són elements clau per a la presència del tritó"*.
- Estudi de la **influència humana** sobre l'hàbitat del tritó al llarg de la història.
- Creació de **tres comitès científics** vinculats a la biologia del tritó, als centres de cria, a les noves poblacions i a la dinàmica hidrològica del massís del Montseny.
- Xarxa de **seguiment hidrològic**: instal·lació de nou estacions per mesurar el cabal d'aigua i integració de cinc estacions meteorològiques. *"Els cabals mitjans d'aigua del torrents són molt baixos (entre 4l/s i 1l/s)"*.
- Anàlisi de la composició **química de l'aigua** en 30 torrents del Montseny.
- **Seguiment de les poblacions** de tritó a la natura, amb més de 70 campanyes de camp i quasi 700 observacions. *"El tritó del Montseny continua estant en perill crític d'extinció"*.
- Control de malalties emergents, amb anàlisi de 426 mostres de tritons i altres amfibis. *"Les poblacions de tritó del Montseny, ara per ara, estan saludables"*.
- **Integració** de tota la **informació** en un Sistema d'Informació Geogràfica per analitzar-ne i millorar-ne la gestió.



QUÈ HEM FET I AMB QUINS RESULTATS?



El projecte ha divulgat a la societat la importància de preservar un amfibi únic al món

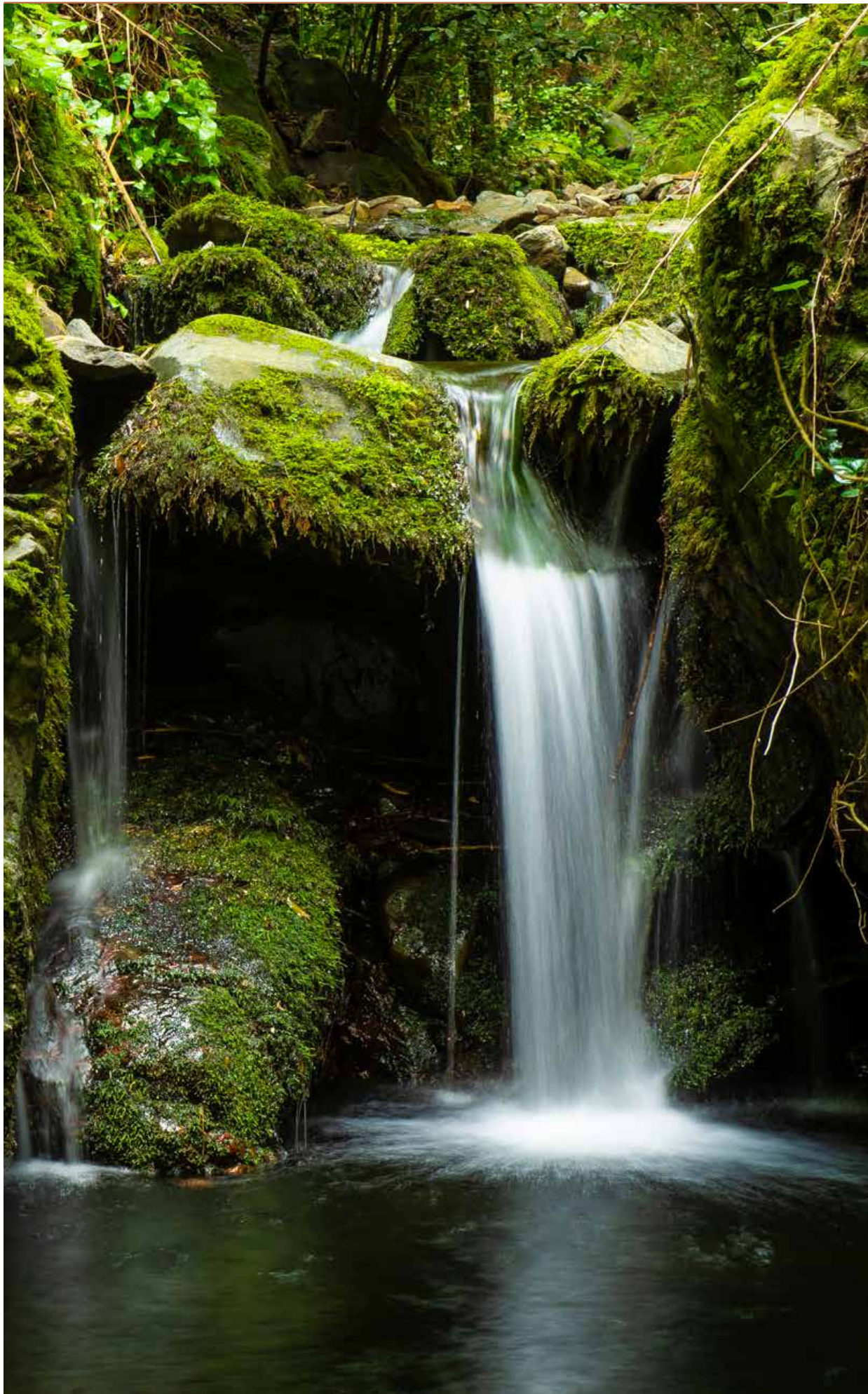
5. DIFUSIÓ I EDUCACIÓ

- »» Elaboració d'una **estratègia de comunicació** per consensuar el continguts divulgatius del projecte.
- »» Creació i actualització de la pàgina **web** del projecte. Difusió digital a través de les xarxes socials.
- »» Realització de tallers i elaboració de diversos **materials de difusió**: el fullet informatiu, una exposició fotogràfica, plafons informatius, vídeos del tritó del Montseny i un conte infantil, entre d'altres.
- »» **L'exposició** "El meu nom és *Calotriton* i només visc al Montseny" ha itinerat per 42 municipis i ha estat visitada per més de 21.000 persones des de l'inici del projecte.
- »» Difusió del projecte en 54 **jornades** que han comptabilitzat un total de 5.446 assistents.
- »» Les 8 **càpsules audiovisuals** realitzades per difondre les accions del projecte han tingut molta bona acollida i gairebé 30.000 visualitzacions.
- »» Durant el transcurs del projecte s'han **publicat** diversos **articles** de caràcter divulgatiu, tècnic i científic.



Hem ensenyat que el tritó del Montseny està en perill crític de conservació i que el seu hàbitat de ribera està malmès

- »» Creació d'un nou **equipament educatiu** al Zoo de Barcelona que ha rebut gairebé 500.000 persones des del seu inici. A les activitats educatives a l'entorn del tritó del Montseny hi han pogut participar 13.800 escolars.
- »» El programa "**El Montseny a l'escola**" ha divulgat el tritó del Montseny a 2.795 escolars.
- »» **Publicació del manual** "Les malalties infeccioses en amfibis: manual de bones pràctiques educatives de descoberta"
- »» Realització de **tallers** per elaborar **tritons de guix**, on han participat 613 persones.
- »» **Intercanvi d'experiències** amb 10 projectes internacionals, que han permès compartir objectius similars.





Hem assolit la majoria dels objectius del LIFE Tritó Montseny gràcies a la implicació d'un gran nombre de persones i institucions

QUÈ HEM APRÈS?



REFLEXIONS GENERALS

- ↳ El **Programa LIFE** de la UE és un **instrument** molt valuós per a la **conservació** d'espècies en perill crític d'extinció. Ha aportat els mitjans econòmics necessaris per assolir els objectius establerts, alhora que ha garantit el rigor tècnic, científic i administratiu.
- ↳ L'empara de les **institucions públiques**, concretament les vinculades a la recerca i la gestió dels recursos naturals, **és imprescindible** per a la protecció de l'espècie i el seu hàbitat.
- ↳ La implicació d'un gran **equip multidisciplinari** és essencial per assolir amb èxit els objectius establerts i crear unes bones dinàmiques de treball. Institucions, centres de recerca i d'educació, entitats privades i particulars aporten recursos i expertesa per resoldre problemàtiques, imprevistos i millorar els resultats obtinguts.
- ↳ Malgrat que hi hagi una bona planificació, cal disposar sempre d'un **Pla de contingència** per respondre imprevistos i trobar moments de reflexió i anàlisi per reconduir possibles desviacions.



PROTECCIÓ

- ↳ Cal **promoure polítiques ambientals** per afavorir la recuperació d'espècies o hàbitats en perill, com són els acords de custòdia amb particulars o l'establiment de zones de protecció.
- ↳ Cal **sumar sinergies** per aplicar bones pràctiques ambientals en la gestió del territori. És imprescindible el consens entre diferents interessos: particulars, col·lectius locals, administració i també els de la societat en general.
- ↳ **El Pla de recuperació** del tritó del Montseny és una eina de planificació essencial per garantir el futur d'aquest endemisme.



CONSERVACIÓ

- Els **centres de cria** del tritó del Montseny són **imprescindibles** per:
 - Disposar d'una reserva genètica de l'espècie.
 - Ampliar l'àrea de distribució amb els tritons criats en captivitat.
 - Investigar sobre la biologia i capacitat d'adaptació de l'espècie.
 - Realitzar tasques de recerca, divulgació i educació ambiental.
- Garantir l'**existència de diferents estocs poblacionals** per poder assegurar la supervivència de l'espècie en cas d'un declivi catastròfic de les poblacions d'un dels centres o de la natura.
- L'**estratègia** per a la creació i el seguiment de **noves poblacions** en el seu hàbitat natural és l'eina que ens permetrà millorar l'estat de conservació del tritó del Montseny, amb la implicació dels centres de cria, d'administracions competents, experts i agents del territori.



GESTIÓ DE L'HÀBITAT

- El tritó del Montseny depèn totalment del bon estat de conservació dels rierols de muntanya i, per tant, **és obligat conservar** o restaurar l'**hàbitat de ribera** i en especial assegurar la permanència d'aigua durant tot l'any.
- L'**aigua i la fusta** són dos recursos naturals històricament explotats, però la seva extracció pot malmetre greument l'hàbitat de ribera. **És imperatiu consensuar una gestió sostenible** dels recursos naturals que permeti:
 - **Reduir les captacions d'aigua** dels torrents. És necessari millorar l'eficiència del consum d'aigua i aprofitar les aigües pluvials enfront dels efectes del canvi climàtic.
 - **Assegurar el cabal ecològic.** El Pla de gestió del districte de conca fluvial de Catalunya obliga a deixar un cabal ecològic en els torrents i cal implementar sistemes que ho assegurin.
 - **Promoure la depuració d'aigües residuals** mitjançant sistemes de llacunatge, a causa de la seva demostrada eficàcia i el seu impacte positiu sobre la biodiversitat.
 - **Conservar** i recuperar el **bosc de ribera autòcton** i la seva cobertura sobre el curs fluvial, imprescindible per a la dinàmica de l'ecosistema i de la seva biodiversitat.
 - **Eliminar les plantacions d'arbres exòtics**, que redueixen els cabals d'aigua dels torrents, empobreixen el sòl i faciliten els processos d'erosió.
 - **Afavorir la connectivitat ecològica** dels torrents amb la reducció al mínim del nombre de pistes forestals que els creuen. Quan calgui, restaurar les pistes mitjançant passos elevats que respectin la llera natural del torrent.



RECERCA

- ↳ El **coneixement** sobre l'espècie i el seu hàbitat és **essencial** per fer-ne una **gestió adaptativa**, que es modifica i millora en funció dels resultats que es van obtenint.
- ↳ La **investigació i el seguiment són fonamentals** per disposar d'informació veraç i objectiva sobre els requeriments ecològics de l'espècie, els problemes que pateix l'hàbitat de ribera i com evoluciona el medi després de les nostres intervencions.
- ↳ **Cal invertir esforços** econòmics i humans en el manteniment de les línies de recerca vinculades a la conservació del tritó del Montseny i que han estat promogudes pel projecte LIFE Tritó Montseny.



DIFUSIÓ I EDUCACIÓ

- ↳ La **divulgació** del projecte **ha estat clau** per transmetre informació ambiental a la societat i transparència respecte la inversió dels recursos públics, incentivar polítiques ambientals i promoure la inversió pública envers la conservació del patrimoni natural.
- ↳ Els **programes educatius** realitzats en el marc del projecte han estat, possiblement, la **millor inversió** d'esforços i mitjans per tal d'aconseguir la futura **implicació de la societat** en la conservació del patrimoni natural.
- ↳ Els **centres de cria** són equipaments exclusius on es pot conèixer l'espècie sense alterar el seu hàbitat natural.



REPERCUSSIONS I ESCENARIS DE FUTUR COM CONTINUAREM?

El LIFE Tritó Montseny suposa una nova visió del patrimoni natural, seguint l'estratègia de biodiversitat europea:

- Posant el "patrimoni" natural per davant del "recurs" natural.
- Promovent l'adaptació al canvi climàtic i la resiliència dels hàbitats naturals.
- Incentivant una explotació "sostenible" dels recursos naturals.
- Implicant les persones del territori i buscant sinergies per conservar el patrimoni natural.

Els objectius assolits en el LIFE Tritó Montseny han establert una dinàmica de treball exitosa, que es vol replicar dins del Montseny per millorar-ne l'estat de conservació dels hàbitats naturals i aplicar-hi bones pràctiques.

Les administracions implicades en el projecte s'han compromès a continuar treballant per millorar l'estat de conservació de *C. arnoldi*, l'amfibi endèmic del Montseny que encara es troba en perill crític de conservació. S'implementaran les accions següents:

Protecció:

- Executar el Pla de Recuperació.
- Incrementar acords de col·laboració amb la propietat privada.
- Definir zones de protecció.
- Aplicar els protocols de bioseguretat en treballs i visites.

Conservació:

- Mantenir els centres de cria.
- Continuar la cria de tritons per alliberar-los en torrents del Montseny.
- Ampliar l'àrea de distribució dins del massís.

Gestió de l'hàbitat

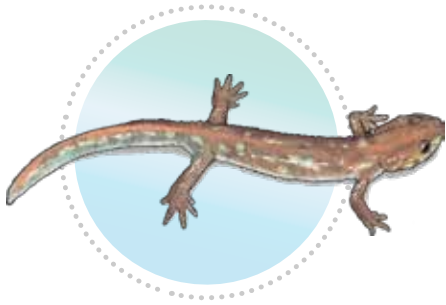
- Restaurar l'hàbitat de ribera i la seva connectivitat ecològica.
- Modificar les captacions d'aigua per augmentar els cabals dels torrents.
- Promoure l'aprofitament de les aigües pluvials.
- Incentivar l'aplicació de les bones pràctiques forestals.

Recerca

- Mantenir el seguiment de les poblacions de tritó.
- Potenciar el seguiment hidrològic del massís del Montseny.
- Promoure la recerca en l'hàbitat de ribera.
- Promoure projectes de recerca amb equips multidisciplinaris.

Educació i divulgació

- Mantenir el web del LIFE Tritó Montseny com a font d'informació pública.
- Continuar amb la itinerància de l'exposició del projecte.
- Mantenir el programa educatiu dels centres de cria i del parc natural.
- Participar en congressos científics i jornades de divulgació vinculades a la conservació.

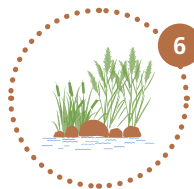


El projecte LIFE Tritó Montseny ha contribuït a conservar el patrimoni natural del Montseny, però tothom hi pot aportar el seu granet de sorra!

COM PUC CONTRIBUIR EN LA CONSERVACIÓ DEL TRITÓ DEL MONTSENY?



1 Fent un ús racional de l'aigua, reduint-ne al màxim possible el consum a la llar.



6 Respectant la vegetació autòctona de ribera.



2 Consumint aigua de l'aixeta abans que embotellada.



7 Visitant els centres de cria, on podem observar el tritó. És una espècie molt difícil de trobar a la natura i un organisme molt fràgil. Com la resta d'amfibis, no podem alterar el seu hàbitat.



3 Fent servir aigua de pluja o aigua reutilitzada per regar l'hort, el jardí, etc.



8 No alliberant a la natura animals de casa, ni traslladant animals silvestres d'unes basses o torrents a d'altres.



4 Mantenint les rieres, els torrents i les basses lliures de residus i deixalles.



9 Circulant a poca velocitat per les pistes i carreteres del Montseny, també en bicicleta, i vigilant si hi ha animals que puguem atropellar, especialment quan plou.



5 Evitant ficar-nos en els torrents i les rieres.



10 Tenint cura de la natura quan aprofitem els recursos naturals com exemple la fusta o l'aigua.



El tritó del Montseny, com a espècie d'alt interès de conservació i única al món, pot ser una marca d'identitat del Parc Natural i Reserva de la Biosfera del Montseny



**Diputació
Barcelona**



Diputació de Girona



**Generalitat
de Catalunya**



**Generalitat de Catalunya
Forestal Catalana, SA**



Informació:

Oficina del Parc Natural del Montseny. Masia Mariona
Ctra. BV-5119, km 2,5 (Mosqueroles)
08479 Fogars de Montclús
Tel. 938 475 102

www.lifetritomontseny.eu
#LifeTritóMontseny

